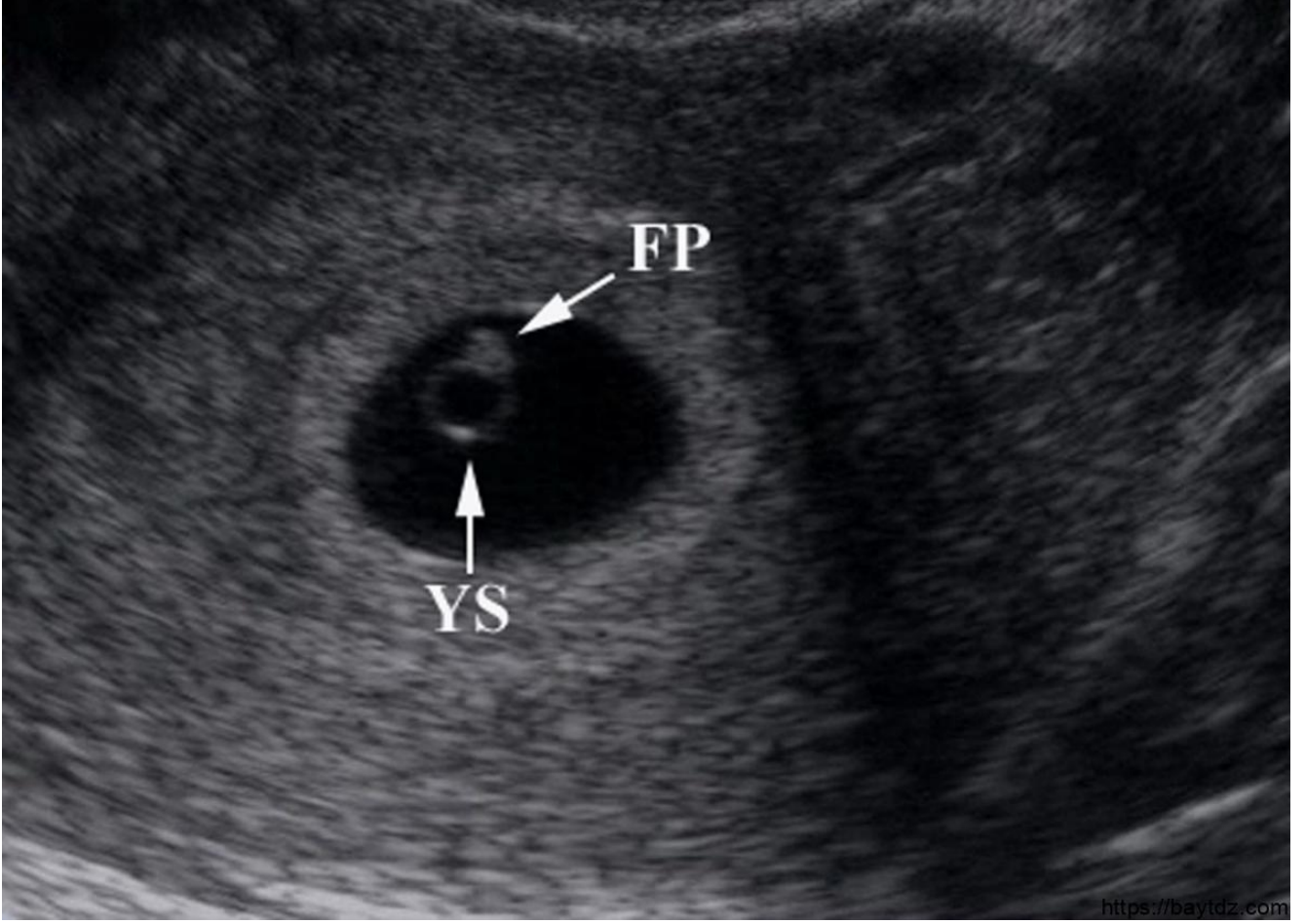


متى يظهر الجنين في كيس الحمل في اي اسبوع

متى يظهر الجنين في كيس الحمل في اي اسبوع



<https://baytdz.com>

محتويات المقالة

- عملية تخصيب البويضة
- بدء ظهور الجنين داخل المشيمة

بالنسبة للمرأة الحامل يُعد الشعور بحياة جديدة تتطور داخل جسمها تجربة مدهشة ، على الرغم من أنها قد لا تشعر دائماً بأنها في أفضل حالاتها على طول الطريق ، وقد يكون الحمل مختلفاً من امرأة إلى أخرى ، وحتى بالنسبة للأم نفسها من الحمل إلى التالي ، وتستمر بعض أعراض الحمل لعدة أسابيع أو أشهر ، في حين أن المضايقات الأخرى مؤقتة أو لا تؤثر على جميع النساء .

يستمر الحمل العادي عادة حوالي 40 أسبوعاً ، ويبدأ من اليوم الأول لفترة الحيض الأخيرة للمرأة ، أي قبل أسبوعين من حدوث الحمل فعلياً ، ولمعرفة متى يظهر كيس الحمل يجب أن نعلم أن الحمل ينقسم إلى ثلاثة أقسام ، وتستمر كل فترة من هذه الفترات ما بين 12 و 13 أسبوعاً ، وخلال كل ثلاثة أشهر تحدث تغييرات في جسم المرأة الحامل وكذلك في الجنين النامي .

عملية تخصيب البويضة

بعد حوالي أسبوعين من إصابة المرأة بفترة الدورة الشهرية ، تقوم بإباضة البويضات وتفرز بويضة ناضجة ، ويمكن تخصيب البويضة لمدة 12 إلى 24 ساعة بعد إطلاقها أثناء انتقالها إلى أسفل قناة فالوب باتجاه الرحم .

إذا اجتمعت البويضة مع خلية منوية ودخلت طريقها إلى قناة فالوب ، فإنها تتحد في خلية واحدة وهي عملية تعرف باسم الإخصاب أو الحمل ، وعند الإخصاب يتم تحديد جنس الجنين بالفعل ، اعتماداً على ما إذا كانت البويضة تتلقى كروموسوم X أو Y من خلية منوية ، وإذا تلقت البويضة كروموسوم إكس فسيكون الطفل فتاة ، وكروموسوم Y يعني أن الطفل سيكون صبياً .

إن البويضة المخصبة أو الجنين تستغرق حوالي ثلاثة إلى أربعة أيام للانتقال إلى بطانة الرحم ، حيث تعلق أو تزرع في جدار الرحم ، ثم تبدأ الخلايا في النمو وتصبح في النهاية الجنين والمشيمة ، وهي الأنسجة التي يمكن أن تنقل الأكسجين والمواد الغذائية والهرمونات من دم الأم إلى الجنين النامي طوال فترة الحمل .

بدء ظهور الجنين داخل المشيمة

يُطلق على الطفل النامي اسم الجنين منذ لحظة الحمل حتى الأسبوع الثامن من الحمل ، وخلال الشهر الأول من الحمل يبدأ القلب والرئتان بالتطور ، ويبدأ تكوّن الذراعين والساقين والدماغ والحبل الشوكي والأعصاب .

ويقول العلماء إن الجنين سيكون بحجم البازلاء في حوالي الشهر الأول من الحمل ، وفي حوالي الشهر الثاني من الحمل أي الأسبوع الخامس من الحمل يظهر الجنين بوضوح داخل المشيمة ، وينمو الجنين ليصبح بحجم أوضح ، بالإضافة إلى ذلك تظهر الكاحلين والرسغين والأصابع والجفون ، وتظهر العظام وتبدأ الأعضاء التناسلية والأذن الداخلية في التطور .

بعد الأسبوع الثامن من الحمل وحتى حدوث الولادة ، يُطلق على الطفل النامي اسم الجنين ، وبحلول نهاية الشهر الثاني ستكون ثمانية إلى 10 من الأعضاء الرئيسية للجنين قد تشكلت ، ويؤكد الأطباء أنه من المهم للغاية في هذه المرحلة من الحمل ألا تتناول النساء الحوامل الأدوية الضارة ، حيث أن الأشهر الثلاثة الأولى هي أيضاً الفترة التي تحدث فيها معظم حالات الإجهاض والعيوب الخلقية .

خلال الشهر الثالث من الحمل تبدأ العظام والعضلات بالنمو ، وتظهر براعم الأسنان المستقبلية وتنمو

الأصابع وتبدأ الأمعاء في التكوين ويكون الجلد شبه شفاف .

يستعد الجنين للولادة خلال الشهر التاسع من الحمل عن طريق التحول إلى وضعية الرأس في الحوض عند المرأة ، وتصبح الرئتان الآن ناضجة تماماً للتحضير للعمل من تلقاء نفسها ويستمر الجنين في زيادة الوزن بسرعة .

<-

#الحمل

#اسبوع, #الجنين, #الحمل, #اي, #في, #كيس, #يظهر,

متى